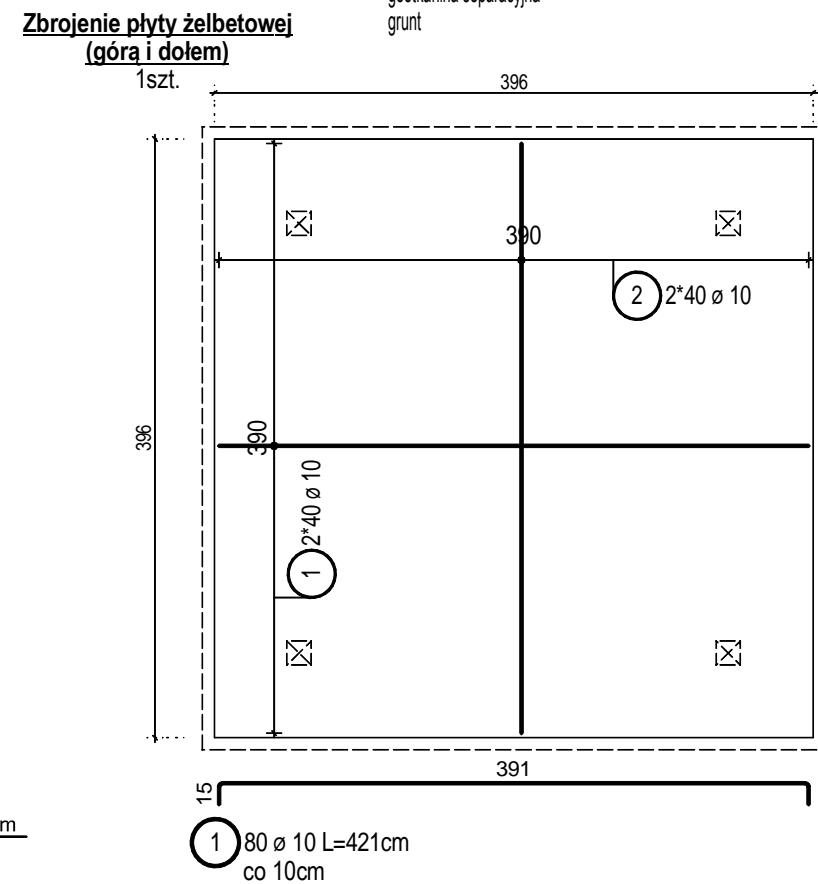
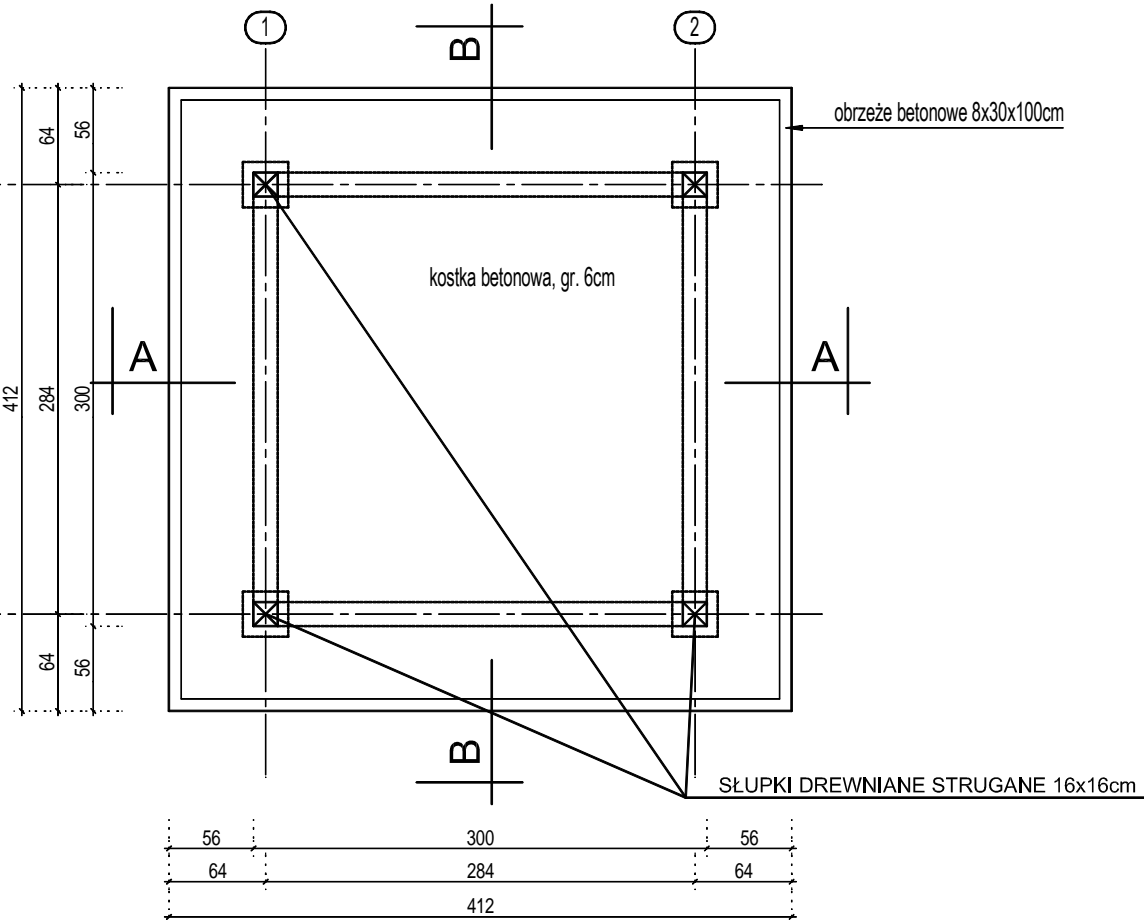


posadowienie w sąsiedztwie pomostu
(otwór geotechniczny nr 4)
skala 1:50



Uwaga: Do każdej długości belki należy doliczyć min. 10%

Klasa ekspozycji: XC3

stal ocynk

art	projekt	ART PROJEKT K&M Sp. z o.o. ul. Strzelczyna 2, 83-400 Kościerzyna NIP 591-163-58-00, Regon 220376462 tel/fax +48 58 680 83 69		856-17
		INWESTOR:	Gmina Miejska Kościerzyna ul. 3 Maja 9a, 83-400 Kościerzyna	SKALA 1:50
INWESTYCJA:		Budowa przystani kajakowych wraz z niezbędną infrastrukturą w ramach projektu "Pomorskie szlaki kajakowe- Wierzyca przez Kaszuby na Kociewie", na dz. nr 95/7 obręb 10 w Kościerzynie.		NR RYS. K-3
				DATA 11.2016
NAZWA RYS.:		WIATA POJEDYŃCZA POSADOWIONA NA PŁYTCIE		
PROJEKTANT:				